



Aluehallintovirasto

# Etelä-Suomen aluehallintovirasto ESAVI

- toiminta ja organisaatio -





# Aluehallintovirastojen strategiaperusta

## **VISIO**

Alueiden vahvuuksilla kestäväää kasvua ja hyvinvointia.

## **TOIMINTA-AJATUS**

Valtion aluehallinto toteuttaa alueellista yhdenvertaisuutta edistämällä oikeusturvaa ja turvallisuutta sekä kehittämällä ja tukemalla taloudellisesti, sosiaalisesti ja ekologisesti kestäväää hyvinvointia yhteistyössä muiden toimijoiden kanssa.

## **ARVOT**

Asiakaslähtöisyys, oikeudenmukaisuus, vastuullisuus, osaaminen, yhteistyö ja avoimuus.

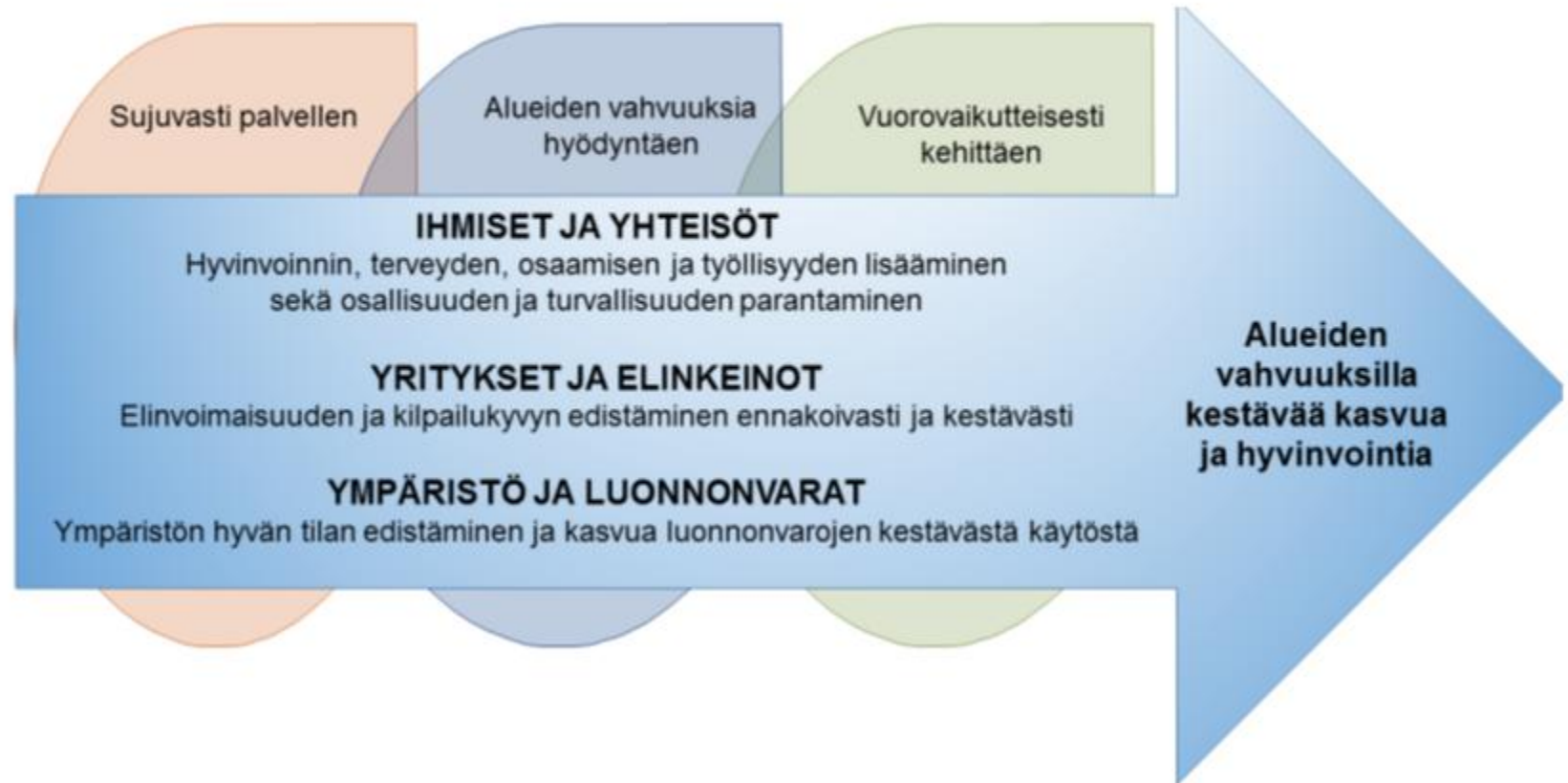


# Hallinnon tasot





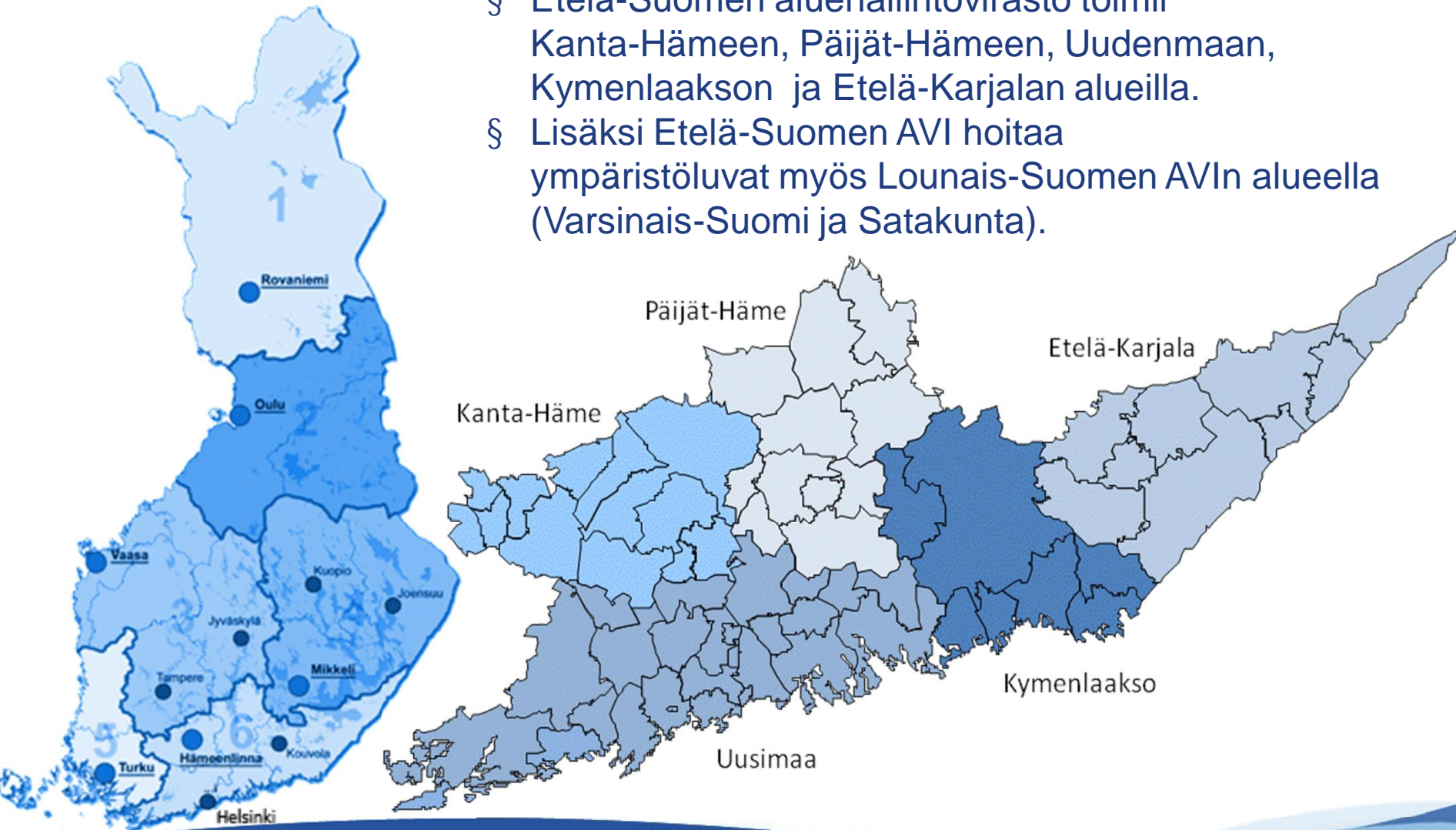
## Valtion aluehallinnon strategiset painopisteet ja yhteiset toimintatavat





# Toimintaa seitsemän maakunnan alueella

- § Etelä-Suomen aluehallintovirasto toimii Kanta-Hämeen, Päijät-Hämeen, Uudenmaan, Kymenlaakson ja Etelä-Karjalan alueilla.
- § Lisäksi Etelä-Suomen AVI hoitaa ympäristöluvat myös Lounais-Suomen AVIn alueella (Varsinais-Suomi ja Satakunta).





# ESAVIn toimintaympäristö

§ Etelä-Suomi on maan hallinnon, väestön, liikenteen sekä talouselämän painopistealue.

- § asukasluku 2,3 milj. (väestöä 42 % koko maasta)
- § maa pinta-ala 30 100 km<sup>2</sup>
- § maakuntia 5 kpl
- § kuntia 62 kpl, josta kaupunkeja 24 kpl
- § sairaanhoitopiirejä 5 kpl
- § maistraatteja 3 kpl
- § poliisilaitoksia 5 kpl
- § pelastuslaitoksia 8 kpl
- § hätäkeskuksia 1 kpl
- § elinkeino-, liikenne- ja ympäristökeskuksia 3 kpl
- § työllisiä 1,1 milj., työpaikan tarjoajia 155 000
- § yrityksiä 40 % koko maasta
- § yliopistoja ja korkeakouluja 7 kpl





# ESAVIn henkilöstöä 14 paikkakunnalla

## Henkilöstö paikkakunnittain

AVI	Paikkakunta	Vastuualue									Grand T..	
		AVI:n h..	Avient..	Maistra..	Opetus-..	Pelastu..	Perusp..	Ruotsin..	Työsuoj..	Ylijohta..		Ympäri..
ESAVI	Helsinki	7			18	3	71		107		26	<b>232</b>
	Hämeenlinna	25			8	5	34		8	4	22	<b>106</b>
	Joensuu	7										<b>7</b>
	Jyväskylä	1							1			<b>2</b>
	Kouvola	4			2	2	18		6		3	<b>35</b>
	Kuopio	6							1			<b>7</b>
	Lahti								15			<b>15</b>
	Lappeenranta								15			<b>15</b>
	Mikkeli	7							1			<b>8</b>
	Oulu	17							2			<b>19</b>
	Rovaniemi	9										<b>9</b>
	Tampere	7							3			<b>10</b>
	Turku	10							2		6	<b>18</b>
	Vaasa	11							1			<b>12</b>
Total		<b>111</b>			<b>28</b>	<b>10</b>	<b>123</b>		<b>162</b>	<b>4</b>	<b>57</b>	<b>495</b>



# ESAVIn organisaatio



**Ylijohtaja Merja Ekqvist**

**Johtoryhmä**

**Johdon tuki**

Peruspalvelut,  
oikeusturva  
ja luvat  
-vastuualue

Johtaja  
Marko Peltonen

Työsuojelun  
vastuualue

Johtaja  
Kaarina  
Myyri-Partanen

Pelastustoimi ja  
varautuminen  
-vastuualue

Johtaja  
Tommi Laurinen

Ympäristölupa-  
vastuualue  
(myös Lounais-  
Suomen  
aluehallintoviraston  
alue)

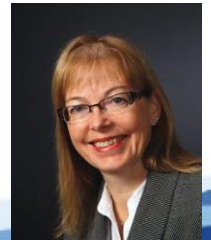
Johtaja  
Raija Aaltonen

Opetus- ja  
kulttuuritoimi-  
vastuualue

Johtaja  
Sanna Puura

Hallinto- ja  
kehittämis-  
palvelut  
-vastuualue

Hallintojohtaja  
Tuula-Kaarina  
Isosuo







# Etelä-Suomen AVIn johtoryhmä

## **Puheenjohtaja, ylijohdaja**

Merja Ekqvist

## **Vastuualueet:**

### **Peruspalvelut, oikeusturva ja luvat:**

Johtaja Marko Peltonen

### **Opetus- ja kulttuuritoimi:**

Johtaja Sanna Puura

### **Pelastustoimi ja varautuminen:**

Johtaja Tommi Laurinen

### **Työsuojelu:**

Johtaja Kaarina Myyri-Partanen

### **Ympäristöluvut:**

Johtaja Raija Aaltonen

### **AVIen hallinto- ja kehittämispalvelut:**

Hallintojohtaja Tuula-Kaarina Isosuo

## **Johdon tuki:**

Kehittämispäällikkö Sari Hietala

Neuvotteleva virkamies Eija Kariluoma

## **Asiantuntija:**

Viestintäpäällikkö Päivi Välimäki

## **Henkilöstön edustajat:**

Terhi Raatesalmi-Salonen (JHL)

Anu Sivonen (JUKO)

Kitte Ahonen (Pro)



# ESAVI oikeusturvaviranomaisena

- § kantelujen, valitusten ja oikaisupyyntöjen käsittely
  - kunnalliskantelut, sosiaali- ja terveydenhuollon kantelut, kehitysvammaisten erityishuollon valitukset, opetustoimen oikaisuvaatimukset ja kantelut, ympäristöterveydenhuollon kantelut
- § valvonta-, ohjaus- ja lupatoiminta
- § perusoikeuksien ja peruspalvelujen toteutumisen arviointi
- § oppilasarvioinnin oikaisupyynnot



# ESAVI lupaviranomaisena (1/3)

- § alkoholilain mukaiset anniskelu- ja vähittäismyyntiluvat sekä Alkon myymäläluvut
- § yksityisten sosiaali- ja terveystalujen tuottajien luvat ja rekisteröinti
- § mikrobiologisten laboratorioiden luvat
- § perheasioiden sovittelulupa
- § kiinteistön- ja vuokrahuoneiston välitysliikkeiden rekisteröinti
- § valuuttavaihtotoimintaa sekä omaisuudenhoito- ja yrityspalvelutoimintaa harjoittavien rekisteröinti (koko maassa)
- § omaisuudenhoito- ja yrityspalvelutoiminnan rekisteriin hyväksyminen
- § kuluttajaluottoja tarjoavien ja luotonvälittäjien rekisteröinti



## ESAVI lupaviranomaisena (2/3)

- § eläinkoelupiin liittyvät asiat (koko maassa)
- § eläinsuojelulain mukaiset luvat (mm. sirkukset, eläintarhat, eläinnäyttelyt, kotieläinpihat)
- § sivutuotelaitosluvut (mm. polttolaitokset, tutkimuskäyttöluvut)
- § elävien eläinten vientilupa
- § alkioden ja sperman keräyspaikkalupa
- § eläinsuojeluvalvojan lupa
- § lupa eläinten kuljettamiseen
- § eläinperäisten tuotteiden vientilupa
- § lupa poiketa talousveden laatuvaatimuksista



# ESAVI lupaviranomaisena (3/3)

- § perintätoimen lupa (koko maassa)
- § panttilainausliikkeiden lupa (koko maassa)
- § väestönsuojan poikkeuslupa (suojarakentamisvelvoitteesta vapauttaminen) koko maassa
- § ympäristöluvut
  - vesilain mukaiset asiat (lupa-, korvaus- ja hallintopakkoasiat)
  - ympäristönsuojelulain mukaiset asiat (lupa-, korvaus- ja koetoimintailmoitukset)



# ESAVI valvontaviranomaisena (1/4)

- § verkkopalvelujen saavutettavuus
- § alkoholin myynti- ja anniskelutoiminta
- § harmaan talouden valvonta
- § terveydenhuollon ammatinharjoittajien valvonta
- § sosiaali- ja terveystieteiden palvelujen valvonta
- § mielenterveyslain mukainen itsemääräämisoikeuden rajoittaminen
- § kuntien terveydensuojelu- ja tupakkavalvonta
- § terveydensuojelun yleisen edun valvonta
- § hintamerkintä- ja kulutusluottovalvonta
- § kuvataiteen teosten jälleenmyyntikorvausten valvonta





## ESAVI valvontaviranomaisena (2/4)

- § elintarvikevalvonta
- § koe-eläinlaitosten ja eläinkokeiden valvonta
- § eläinten ja eläinkunnan tuotteiden maahantuonnin valvonta
- § eläinperäisiä tuotteita käsittelevien ja valmistavien laitosten valvonta
- § eläinlääkkeiden käytön ja säilytyksen valvonta
- § eläinlääkintäpalvelujen tuottajien valvonta
- § nautaeläinten korvamerkintöjen valvonta
- § kuntien elintarvikevalvontasuunnitelmien arviointi ja tarkastus
- § eläinsuojeluvalvonta ja eläinkuljetusten valvonta
- § eläinten hyvinvoinnin valvonnan valvonta



## ESAVI valvontaviranomaisena (3/4)

- § kiinteistön- ja vuokranvälitystoimen valvonta
- § elinkeino- ja kilpailuvalvonta
- § mittavälineiden valvonta
- § valmismatkaliikkeiden valvonta
- § perintätoimen valvonta (koko maassa)
- § panttilainausliikkeiden valvonta (koko maassa)
- § pelastustoimen valvonta
- § rahanpesun ja terrorismin rahoittamisen torjuntaan liittyvä valvonta (koko maassa)

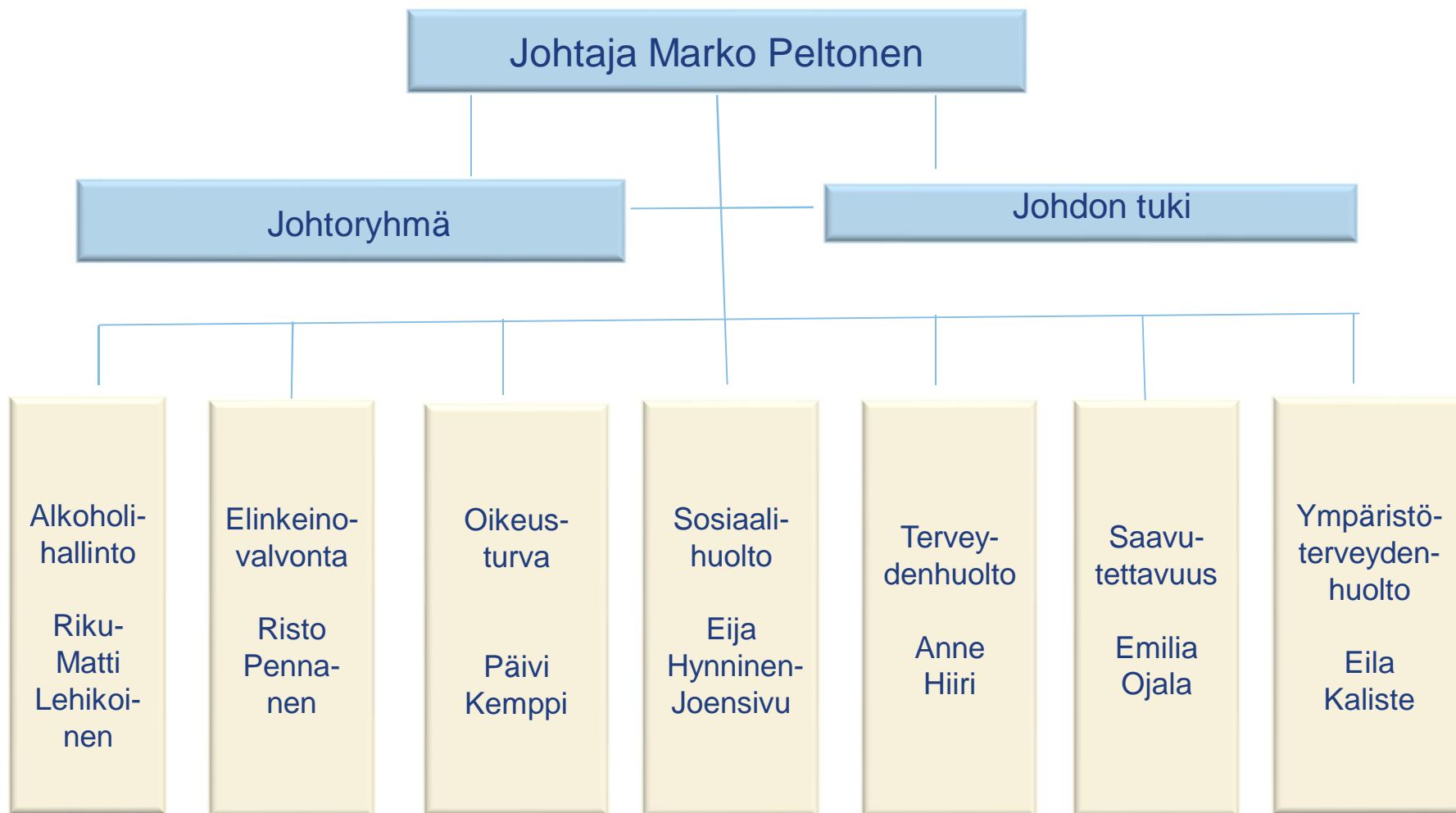


# ESAVI valvontaviranomaisena (4/4)

- § tilaajan selvitysvelvollisuuden valvonta (koko maassa)
- § työssä käytettävien tuotteiden, henkilösuojainten sekä kemikaalien tuotevalvonta
- § työsuojelulainsäädännön noudattamisen valvonta työsuojeluviranomaisena ja työsuojelun kehittäminen
- § työelämän pelisääntöjen valvonta



# Peruspalvelut, oikeusturva ja luvat -vastuualue





# Peruspalvelut, oikeusturva ja luvat (1/2)

- § kantelujen käsittely
- § sosiaali- ja terveydenhuollon ohjaus ja valvonta
- § yksityisten sosiaali- ja terveystuottajien ohjaus, luvat, rekisteröinti ja valvonta
- § perheasioiden sovitteluluvat
- § romansasioiden edistäminen
- § mikrobiologisten laboratorioiden luvat ja valvonta
- § alkoholijuomien anniskelu- ja vähittäismyyntiluvat ja valvonta, alkoholihaittojen ehkäisy
- § eläinlääkintähuollon sekä eläinsuojelun ohjaus ja valvonta



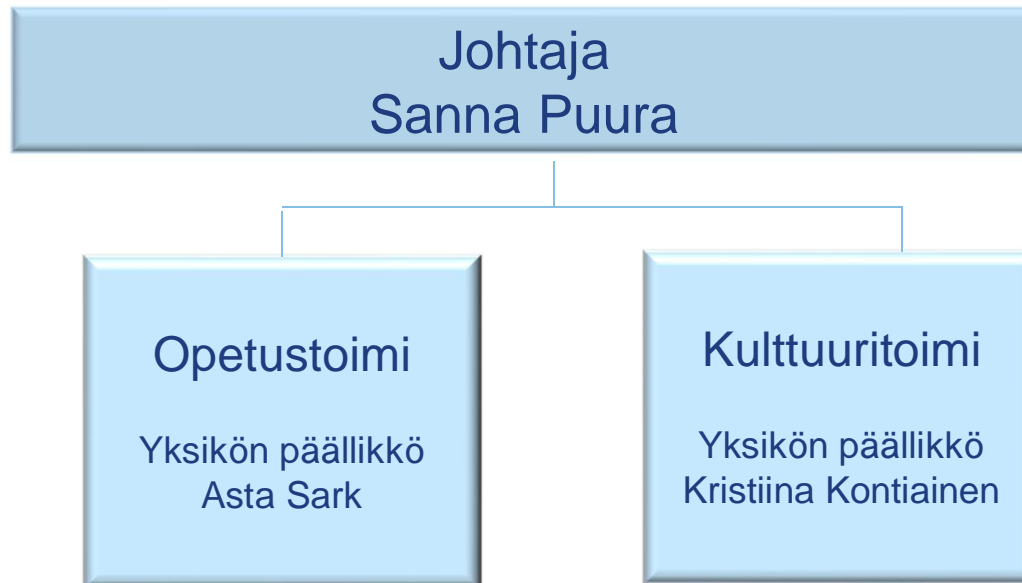
# Peruspalvelut, oikeusturva ja luvat (2/2)

- § elintarviketurvallisuuden ohjaus ja valvonta
- § terveydensuojelu- ja tupakkavalvontaviranomaisten ohjaus, valvonta ja arviointi
- § talousveden laatuvaatimusten poikkeusluvut
- § kilpailuvalvonta ja kuluttajien aseman turvaaminen
- § yhtiökokouksen koollekutsujan ja tilintarkastajan ja erityisen tarkastuksen määrääminen
- § verkkopalvelujen saavutettavuuden ohjaus ja valvonta





# Opetus- ja kulttuuritoimi -vastuualue





# Opetus- ja kulttuuritoimi

- § opetus- ja kulttuuriministeriön alueelliset opetuksen, varhaiskasvatuksen sekä kirjasto-, liikunta- ja nuorisotoimen tehtävät.
- § sivistystoimen kantelut, oikaisuvaatimukset ja lausunnot, oppilasarvioinnin oikaisupyynnöt
- § opetus-, varhaiskasvatus-, nuoriso-, liikunta- ja kirjastopalvelujen henkilöstön lyhytkestoinen täydennyskoulutus
- § liikuntapaikka- ja kirjastorakentamisen valtionavustukset
- § valtionavustukset nuoriso-, liikunta- ja kirjastotoimen hankkeisiin
- § peruspalvelujen saatavuuden arviointi
- § opetus- ja kulttuuritoimen informaatio-ohjaus
- § oikeusturvan edistäminen ja toteuttaminen koulu-, kirjasto-, liikunta- ja nuorisotoimessa sekä varhaiskasvatuksessa
- § erivapauksien myöntäminen yleissivistävän koulutuksen opettajalle ja rehtorille (koko maassa)



## Pelastustoimi ja varautuminen –vastuualue

johtaja Tommi Laurinen

**Johdon tuki** tarkastaja Sirpa Holopainen

apulaisjohtaja Esa-Pentti Lukkarinen

### Pelastustoimi

pelastusylitarkastaja Markku Kirvesniemi  
pelastusylitarkastaja Mira Leinonen  
ylitarkastaja Arto Tiukkanen  
(pelastusylitarkastaja Ilkka Heinonen)

### Varautuminen

pelastusylitarkastaja Ilkka Heinonen  
koulutussuunnittelija Paula Kankkunen  
ylitarkastaja Hannu Kuhanen  
osastosihteeri Tuija Löppönen  
pelastusylitarkastaja

Johdon ja valmiustoiminnan hallinnolliset tukipalvelut, Sirpa Holopainen

Valmiustoimikunnan sihteeritehtävät, hallinnolliset tukipalvelut, Tuija Löppönen

Tekniset tukipalvelut, johtokeskus- ja viestitekniikka, pelastusylitarkastaja

## Valtakunnalliset tehtävät

Sisäministeriön tukeminen – valtakunnalliset SM ja AVI -yhteistyöryhmät  
Hengenpelastusmitalit, Arto Tiukkanen



# Pelastustoimi ja varautuminen

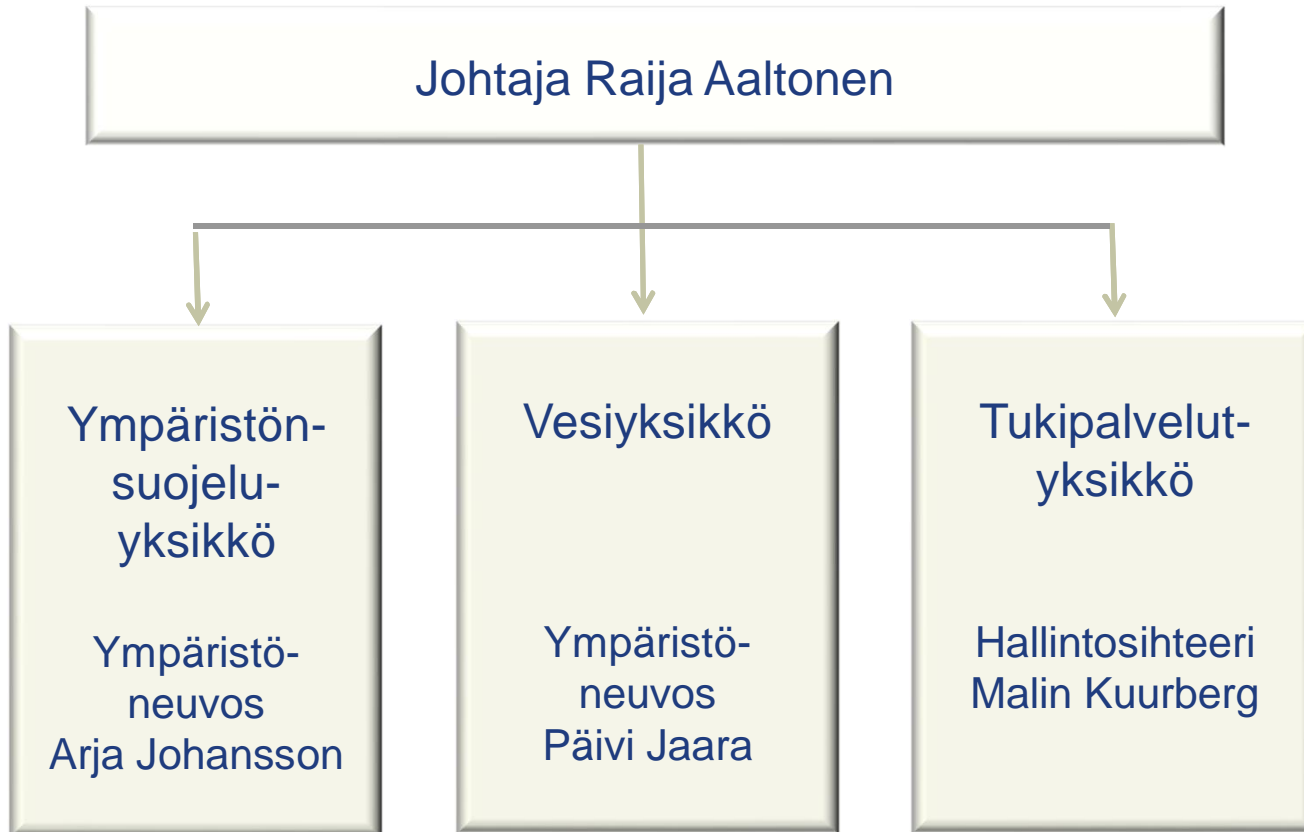
§ pelastustoimen varautumisen ja sisäisen turvallisuuden kehittäminen

§ poikkeusoloihin varautumisen koordinointi

§ alueellisten maanpuolustuskurssien ja valmiusharjoitusten järjestäminen



# Ympäristölupavastuualue





# Ympäristöluvut

§ vesilain mukaiset asiat

(lupa-asiat, korvausasiat, hallintopakkoasiat)

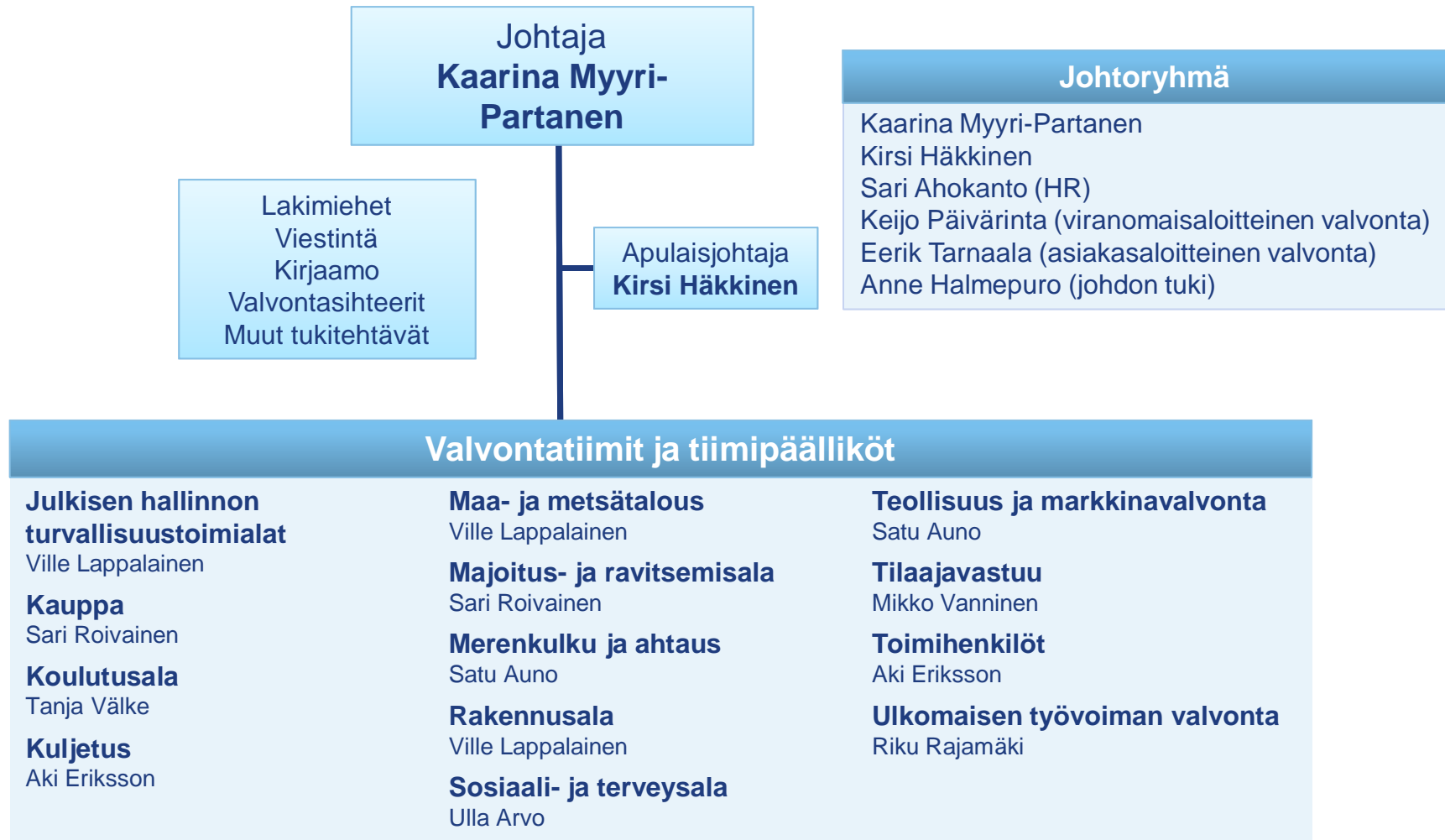
§ ympäristönsuojelulain mukaiset asiat

(lupa-asiat, korvausasiat, koetoimintailmoitukset)





# Työsuojelun vastuualue 2019





# Työsuojeluviranomaisen tehtävät

- § Työsuojeluvalvonta
- § Neuvonta asioissa, joita työsuojeluviranomainen valvoo
- § Vakavien työtapaturmien tutkinta ja ehkäisy
- § Ammattitautien tutkinta ja ehkäisy
- § Asiantuntijaviranomaisena työrikostapausten esitutkinnassa ja oikeuskäsittelyssä
- § Markkinavalvonta
- § Tilaajavastuulain valvonta





# Hallinto- ja kehittämispalvelujen vastuualue





# Hallinto- ja kehittämispalvelut

## Aluehallintovirastojen

- henkilöstöhallinto, palkkaus- ja työnantajapolitiikka
- taloushallinto, toiminta- ja taloussuunnittelu sekä seuranta
- tietohallinto, tiedonhallinta ja tietoturva
- toiminnan kehittäminen
- viestintäpalvelut
- asiakirjahallinto ja arkistonmuodostajatehtävät
- käännöspalvelut
- virastopalvelut
- toimitila- ja materiaalihallinto
- yleishallintotehtävät
- yhteispalvelun kehittäminen



# Etelä-Suomen AVIn valtakunnalliset tehtävät

- § rahanpesun ja terrorismin torjuntaan liittyvät valvontatehtävät
- § eräiden luotonantajien ja luotonvälittäjien rekisteröinti ja valvonta
- § valuutanvaihtotoimintaa sekä omaisuudenhoito- ja yrityspalvelutoimintaa harjoittavien rekisteri
- § perintätoimen luvat ja valvonta
- § panttilainausliikkeiden luvat ja valvonta
- § kiinteistövälitysliikkeiden valvontarekisterin kehittäminen
- § junien anniskeluluvat ja valvonta
- § eläinkoelupiin liittyvät asiat
- § tilaajan selvitysvelvollisuuden valvonta
- § opettajien ja rehtoreiden erivapausasiat
- § väestönsuojan rakentamisvelvollisuudesta vapauttaminen
- § hengenpelastusmitalilautakunnan sihteerin tehtävät
- § aluehallintovirastojen hallinto- ja kehittämispalvelut
- § saavutettavuusdirektiivin ohjaus ja valvonta



# Etelä-Suomen AVIn yhteystiedot

**Puhelinvaihtde: 0295 016 000**

**[www.avi.fi](http://www.avi.fi)**

## § **Hämeenlinnan päätoimipaikka**

Birger Jaarlin katu 15, PL 150, 13101 Hämeenlinna, fax 03 570 8002

## § **Helsingin toimipaikka**

Käyntiosoite: Ratapihantie 9, Helsinki

Postiosoite: PL 150, 13101 Hämeenlinna, fax 09 6150 0533,  
fax alkoholihallinto 09 6150 0529

## § **Kouvolan toimipaikka**

Käyntiosoite: Kauppamiehenkatu 4, Kouvola

Postiosoite: PL 150, 13101 Hämeenlinna

Sähköposti:

[etunimi.sukunimi@avi.fi](mailto:etunimi.sukunimi@avi.fi)

[kirjaamo.etela@avi.fi](mailto:kirjaamo.etela@avi.fi)

[tyosuojelu.etela@avi.fi](mailto:tyosuojelu.etela@avi.fi)

[ymparistoluvat.etela@avi.fi](mailto:ymparistoluvat.etela@avi.fi)