

Särskilt begåvade elever

En handlingsplan för att utveckla undervisningen i de
svenskspråkiga skolorna i Borgå

Tammerfors 31.8.2018 ÅH

Behovet föddes...

- ▶ Ur utvärderingen av de svenska skolornas verksamhet
- ▶ I klassrumsvardagen

En arbetsgrupp bildades med uppgift att:

- ▶ Samla kunskap
- ▶ Följa med aktuella teman
- ▶ Ge ett förslag på hur undervisningen för de särskilt begåvade eleverna kan utvecklas

Arbetsgruppens medlemmar

- ▶ Speciallärare - åk 1-6 och åk 7-9
- ▶ Klasslärare - liten skola <100 elever och stor skola >100 elever
- ▶ Lektor i matematik och fysik
- ▶ Skolpsykolog
- ▶ Specialbarnträdgårdslärare

- ▶ Syftet med handlingsplanen är att synliggöra och uppmärksamma särskilt begåvade elever samt att öka kunnandet hos lärarna och därmed höja undervisningens kvalitet.
- ▶ Handlingsplanen ska stöda de enskilda skolorna samt förskolorna i bemötandet av och utvecklingen av undervisningen för de särskilt begåvade eleverna.

Handlingsplanens innehåll - ett utdrag

- ▶ Bakgrund och syfte
- ▶ Vad är särskild begåvning
- ▶ Forskning i Finland och Norden
- ▶ Särskilt begåvade elever i skolvardagen
- ▶ Kartläggning av den kognitiva förmågan
- ▶ Stöd för lärande och skolgång samt dokumentation
- ▶ Förverkligandet av undervisningen och resurser
- ▶ Framtidsvisioner
- ▶ Riskanalys

Vad är särskild begåvning

- ▶ Definitoner
- ▶ Begrepp
 - ▶ Särbegåvade elever
 - ▶ Särskilt begåvade elever
 - ▶ Begåvade elever
 - ▶ Elever med hög inlärningspotential
 - ▶ Högpresterande elever
 - ▶ ...



Särskilt begåvade elever i skolvardagen



- ▶ Att upptäcka
- ▶ Vad sägs i lagarna
- ▶ Verksamheten i klassrummet
- ▶ Samarbete med vårdnadshavarna
- ▶ Stadieövergången 6-7
- ▶ Efter grundskolan, gymnasiet...

Kartläggning av den kognitiva förmågan





Stöd för lärande och skolgång samt dokumentation

- ▶ Differentiering för begåvade elever kan göras inom ramen för en plan inom det **allmänna stödet** eller alternativt ordna undervisningen i enlighet med årskursintegrerade studier och **eget studieprogram**

(18 § i lagen om grundläggande utbildning, Särskilda undervisningsarrangemang)

- ▶ Måttlig särbegåvning
 - ▶ Högpresterande elev- IQ 115->
 - ▶ 15-20 % av eleverna

Berikning

- ▶ Ett tema/ett läroämne
- ▶ Kortare tid
- ▶ Samtal om lärande

Berikning

- ▶ Två eller flera läroämnen
- ▶ Fortlöpande
- ▶ Pedagogisk bedömning inom allmän undervisning med plan för lärande

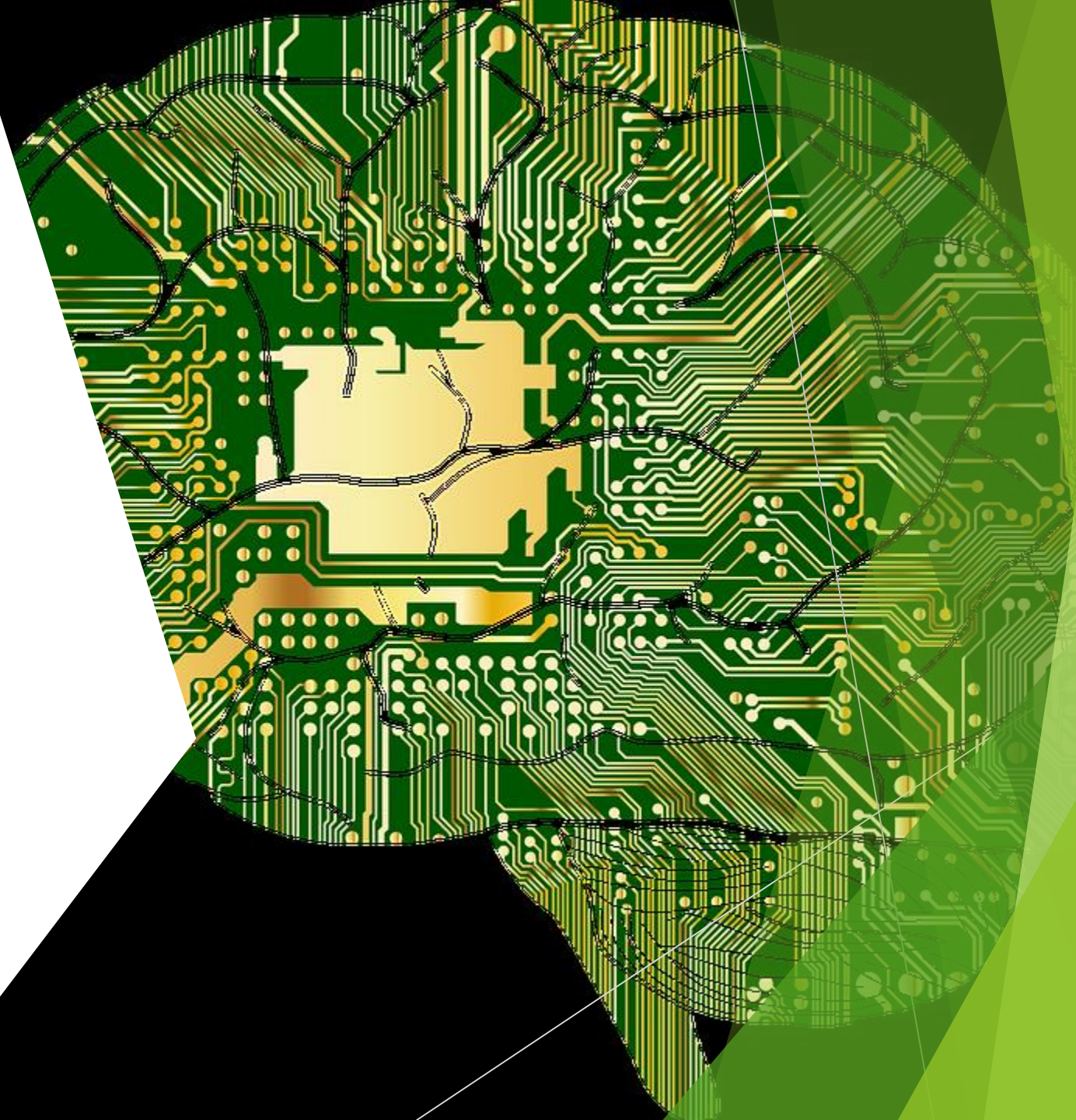


Hög särbegåvning

- ▶ Särskilt begåvad elev - IQ 130->
- ▶ 2-5 % av eleverna

Acceleration

- ▶ Expertgrupp
- ▶ Pedagogisk bedömning
- ▶ Kognitiv bedömning
- ▶ Utbildningsdirektörens förvaltningsbeslut
- ▶ Plan för lärande i allmän undervisning med eget studieprogram



Förverkligandet av undervisningen och resurser

- ▶ *Berikning* ses som en del av det allmänna stöd som ges i klassrumsvardagen
 - ▶ Skolan tar detta i beaktande t.ex. vid fördelningen av resurserna för skolgångshandledare och speciallärare görs i skolan.

Förslag gällande resurser:

Om en särskilt begåvad elev i åk 1-6 accelererat i ett eller flera ämnen över stadiegränsen till åk 7-9 beaktas det i skolans timresurs så, att utbildningsanordnaren riktar minst två undervisningstimmar/läroämne till flexibla undervisningsarrangemang t.ex så att eleven undervisas av en ämneslärare inom det/de berörda läroämnet/läroämnena.

- ▶ Barn som redan före skolstarten studerat ett eller flera läroämnen enligt innehållet i läroplanen för åk 1 eller högre årskurser
 - ▶ Valet av undervisningsgrupp avgörs i samråd med vårdnadshavarna.
 - ▶ Skolan ansvarar för i en pedagogisk bedömning att kontrollera att eleven nått målen för de accelererade läroämnena
 - ▶ Skolpsykologen gör en kognitiv bedömning.
 - ▶ Utbildningsdirektörens förvaltningsbeslut om enligt vilken årskurs eleven studerar vilka ämnen och enligt vilken årskurs eleven studerar.

Framtidsvisioner

- ▶ Arbetsgrupp för koordinering och skolkontakter
- ▶ Lärarfortbildning
- ▶ Politisk förankring
- ▶ Idébank med tankar för olika ämnen, checklistor mm
- ▶ Samarbete med andra kommuner och instanser (UBS, RFV mfl.)
- ▶ Klubbar utanför skoltid/under skoltid
- ▶ ...

Risikanalyt

Vad ska vi förbereda oss på då handlingsplanen presenteras och ska implementeras i skolvardagen?

- ▶ Skepticism, tvivel
- ▶ Har vi tillräcklig kunskap
- ▶ Ökad arbetsbörda - oro bland lärarna
- ▶ Avundsjuka gällande resursfördelning
- ▶ Ges skolorna tillräckliga ekonomiska resurser
- ▶ ...

Fortsatt arbete

Dessutom behöver vi tänka på:

- ▶ Övergången grundskola - andra stadiet
- ▶ Studentskrivningar
- ▶ Övergången andra stadiet - högskola
- ▶ ...

Jag har inte lärt mig något nytt i år men jag kommer till skolan varje dag i fall det är just i dag jag får lära mig något nytt!

Pojke 9 år

