

Yhtenäisen laadun turvaaminen kunnallisessa ja yksityisessä varhaiskasvatuksessa Rovaniemellä

15.2.2019



Varhaiskasvatus Rovaniemellä

Kunnallisia päiväkoteja 26, yksityisiä 23

Kunnallisia perhepäivähoitajia 19, yksityisiä 3

- Rovaniemellä ei ole otettu käyttöön uutta lain mahdollistamaa suhdelukua, suhdelukuna edelleen 7
- Varhaiskasvatusoikeutta ei ole rajattu
- Syntyvyys on vähenevää, mutta osallisuusaste kasvaa
 - Tammikuussa 2019 osallisuusaste on 82,6
- Palveluseteli otettiin käyttöön 2014
 - Yksityisen varhaiskasvatuksen osuus kasvanut
 - Tammikuussa 2019 yksityistä varhaiskasvatusta oli 35 %
 - Koulutuslautakunta on rajannut setelien maksimimääräksi päiväkodeissa 1200

Varhaiskasvatuksen toimintastrategia

Syntynyt monitasoisen, laajaan osallisuuteen perustuvan prosessin tuloksena

Varhaiskasvatuksen visio ja arvot

Palvelujen järjestämisen ja pedagogiikan kehittämisen painopisteet

2017-2018

2018-2019



Palvelujen järjestämisen painopisteet

1. Palveluverkko

- Terveelliset, turvalliset ja pedagogisesti toimivat tilat
- Yksiköiden optimaalinen sijainti, hyvä saavutettavuus
- Oman toiminnan ja palvelusetelitoiminnan suhde

2. Johtamisjärjestelyt

- Johtajuuden ja varajohtajuuden kehittäminen
- Johtajuuden vaatimustason määrittäminen, hyvän johtajuuden kriteerit

3. Mahdollisiin muutoksiin varautuminen

- Muutosten vaikutukset palveluverkkoon / henkilöstöresurssiin / työtehtäviin
- Maksuton varhaiskasvatus? / Kaksivuotinen esiopetus?
- Voittoatavoittelematon varhaiskasvatus / esiopetus ?

Pedagogisen kehittämisen painopisteet:

1. Pedagogisen johtajuuden kehittäminen
 - Jaettu pedagoginen johtajuus
 - Pedagogisen johtajuuden vuosiruko käyttöön kaikissa yksiköissä
2. Vakalain ja vasun perusteiden mukaista pedagogiikkaa vahvistavat rakenteet
 - Tehtävänkuvien uudistaminen
 - Työnjakoon ja työvuorosuunnitteluun liittyvien käytäntöjen uudistaminen
 - 2 opettajaa kaikissa yli 3v-ryhmissä
 - Ohjaavat lastentarhanopettajat
3. Johdonmukaiseen dokumentointiin ja arviointiin perustuva varhaispedagogiikka
 - Askelittaisen kehittämisen suunnittelumalli käyttöön kaikissa yksiköissä
 - Yhdenmukaiset pedagogiikan itsearviointikäytännöt kaikissa yksiköissä (Edivan lomakkeet)
4. Riittävän aikaisen ja oikein kohdennetun tuen vahvistaminen
 - Johtaja + erityisopettaja + tiimivastaava = pedagoginen johtotiimi
5. Lapsen ja huoltajien osallisuutta edistävien työtapojen kehittäminen

Laadunhallinta on yhteistyötä

Varhaiskasvatuksen palvelutuotanto on muuttunut

Kuntastrategiassa määritellään palvelujen tuottamistavasta.



Kunnallinen + Yksityinen = Yhteinen varhaiskasvatus



Tarvitaan aito kumppanuus yksityisen ja kunnallisen sektorin välille

→ avoin, vastavuoroinen ja vuorovaikutteinen keskustelu ja yhteistyö



Eri tahojen valvontavastuut

Yksityinen palvelun tuottaja vastaa

- Tuottamansa palvelun laadusta
- Siitä, että asiakkaalle järjestettävä palvelukokonaisuus täyttää sille asetetut vaatimukset.
- Omavalvonta on palveluiden laadun ja sisällön ensisijainen valvontamenetelmä.

Kunta vastaa

- Siitä, että niiden hankkimat palvelut järjestetään varhaiskasvatusta koskevien säädösten sekä varhaiskasvatussuunnitelman perusteiden mukaisesti
- Siitä, että kunnan omat linjaukset koskien varhaiskasvatuksen laatua toteutuvat myös yksityisissä varhaiskasvatuspalveluissa.

Aluehallintovirasto

- Laissa tarkoitettu lupaviranomainen
- Valvoo yhteistyössä kunnan kanssa

Asiakasperhe

- Tärkeä rooli valitsemansa varhaiskasvatuspalvelun laadun arvioinnissa antamalla suoraan palautetta palvelun tuottajalle tai esimerkiksi vastaamalla asiakastyytyväisyyskyselyihin.

Ennakollinen valvonta

Uusi palvelutuottaja saa tarvitsemaansa ohjausta heti ensimmäisestä yhteydenotosta alkaen.

Tuottajat mukaan yhteisten asioiden valmisteluun → lisää osallisuutta → tärkeä osa Rovaniemen varhaiskasvatuspalvelujen kokonaisuutta

Palveluohjauksen rooli tärkeä yhteistyössä → Perehdytys , ohjaus ja neuvonta



Toimintavuoden aikana tapahtuva valvonta

Tapaamisien säännöllisyys ja suunnitelmallisuus

Palvelutuottajien säännölliset tapaamiset

4-6 kertaa vuodessa
velvollisuus osallistua

Vuorovaikutuksellisia yhteistyötapaamisia / teematyöpajoja

yhdessä kaupungin päiväkotien esimiesten kanssa (esim. osallisuus, pedagogiset vaatimukset, arvoperusta)

Perehdytys- tai ohjaustyypisiä tapaamisia

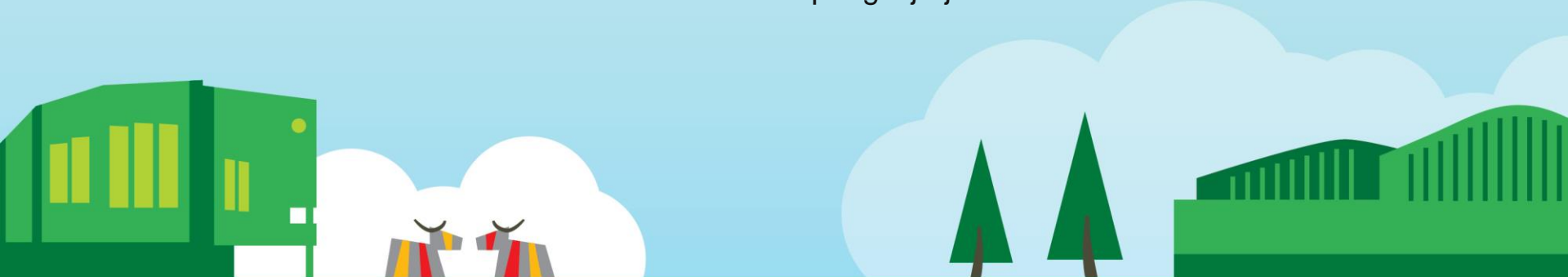
uusien asioiden käyttöönotossa (esim. järjestelmään liittyvät uudistukset)

Infotilaisuuksia

ajankohtaisissa asioissa (esim. tietosuojalaki)

Koulutuksia

mahdollisuus / velvollisuus osallistua kaupungin järjestämiin koulutuksiin



Toimintavuoden aikana tapahtuva valvonta

Varhaiserityiskasvatus

Konsultoivan erityisopettajan, ohjaavien opettajien ja menetelmäohjaajien palvelut yksityisten päiväkotien ja perhepäivähoitajien käytettävissä Rovaniemen vasun mukaisesti.

Konsultaatiomahdollisuus

Ohjaus yksittäisen lapsen ja / tai lapsiryhmän tarpeisiin vastaamisen tueksi

Varhaiserityiskasvatuksen valvonta kohdistuu

- Lapsen tuen tarpeisiin vastaamisen toteutumiseen (veo)
- Pedagogisen toiminnan ja sujuvan arjen vahvistamiseen (ohjaavat opettajat)

Toimintavuoden aikana tapahtuva valvonta

Valvonta- ja auditointikäynnit

Lain ja kaupungin linjausten vaatimaa valvontaa
= Ennakoivaa, ohjaukseen painottuvaa ja vuorovaikutuksellista.

Ennalta sovittu käynti tehdään 1 x vuosi

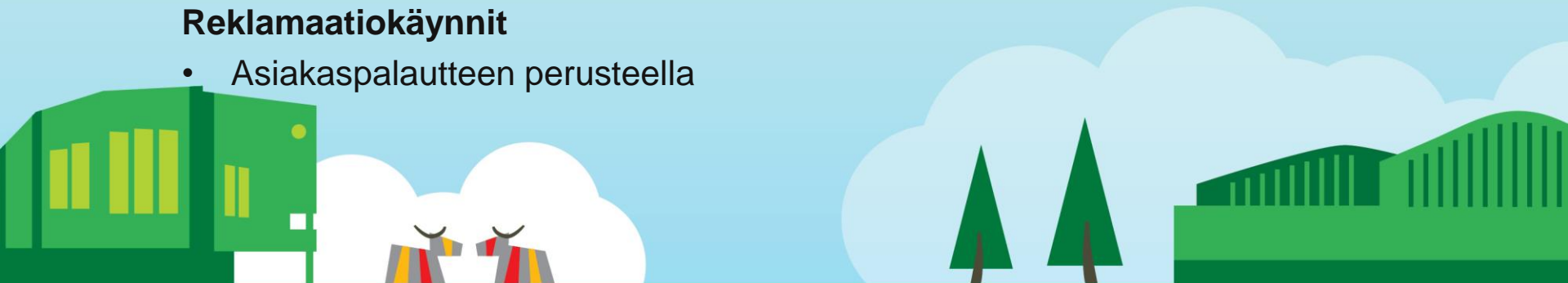
- Käynnistä vastaa laadunhallintatiimi
- Vuosittaiset painopisteet

Etukäteen sopimatta

- Tilanteen niin vaatiessa

Reklamaatiokäynnit

- Asiakaspalautteen perusteella



Toimintavuoden aikana tapahtuva valvonta

Yhteinen sähköinen alusta

Lain ja kaupungin linjausten vaatimaa valvontaa
= Ennakoivaa, ohjaukseen painottuvaa ja vuorovaikutuksellista.

Yhteinen sähköinen alusta valvovan viranomaisen kanssa

- Ajantasaiset henkilöstöluettelot
- Kopiot uusien työntekijöiden kelpoisuuksista
- Eri viranomaisten tarkistukset
- Yksikön vastuuhenkilön kelpoisuus
- Suunnitelmat
- yms

Varhaiskasvatuksen laadunhallintatiimi

Vastaa kunnallisen ja yksityisen varhaiskasvatuksen laatuun liittyvien asioiden arvioinnista ja kehittämistyöstä.

Vastaa yksityisten varhaiskasvatuspalveluiden ohjauksen, neuvonnan, valvonnan ja kehittämisen toteuttamisesta.

Tiimiin kuuluu: palvelualuepäällikkö, pedagoginen asiantuntija, 2 yksityisen päiväkodin johtajaa, 2 kunnallisen päiväkodin johtajaa sekä varhaiserityiskasvatuksen esimies ja palveluohjauksen esimies

Tiimi määrittelee vuosittain valvonnan painopisteet sekä arvioi toimintavuoden lopussa ohjauksen, neuvonnan ja valvonnan toteutumista. Tiimi laatii arvon perusteella vuosikellon seuraavalle vuodelle.

Yhtenäisen laadun turvaamista varmistavat asiakirjat

Valtakunnallisten ohjaavien asiakirjojen ja lakien lisäksi Rovaniemellä on toimialalautakunnassa hyväksytty:

- Varhaiskasvatuksen palvelustelitoiminnan riskikartoitus
- Varhaiskasvatuksen palvelusetelitoiminnan riskienhallintasuunnitelma
- Yksityisen varhaiskasvatuksen ohjauksen, neuvonnan ja valvonnan suunnitelma



Kehittäminen jatkuu

Laadunhallintatiimi ryhtyy työstämään uutta **Laatukäsikirjaa**

- Pohjana uusi vasu, vakalaki sekä Karvin Laadun arvioinnin perusteet ja suositukset

Tavoitteena avoimuus, kaikilla on tieto pelisäännöistä

→ turvaa ja tukea niin toimijoille, vastuuhenkilöille, henkilöstölle, valvoille kuin perheillekin

Kaikessa valvonnassa painopiste on entistä vahvemmin yhteistyössä, ohjauksessa, neuvonnassa, seurannassa, arvioinnissa, kehittämisessä sekä yksiköiden omavalvonnassa niin kunnallisessa kuin yksityisessäkin tuotannossa.



Mikä varhain painetaan lapsen sydämeen,
se antaa suuntaa koko elämään.

