

# Karriärvägledning för högskolestuderande och deras placering på arbetsmarknaden – Case Arbetsforum, Åbo Akademi

Jan Kraufvelin

8.5.2018

Vägledning inför framtidens arbetsmarknad



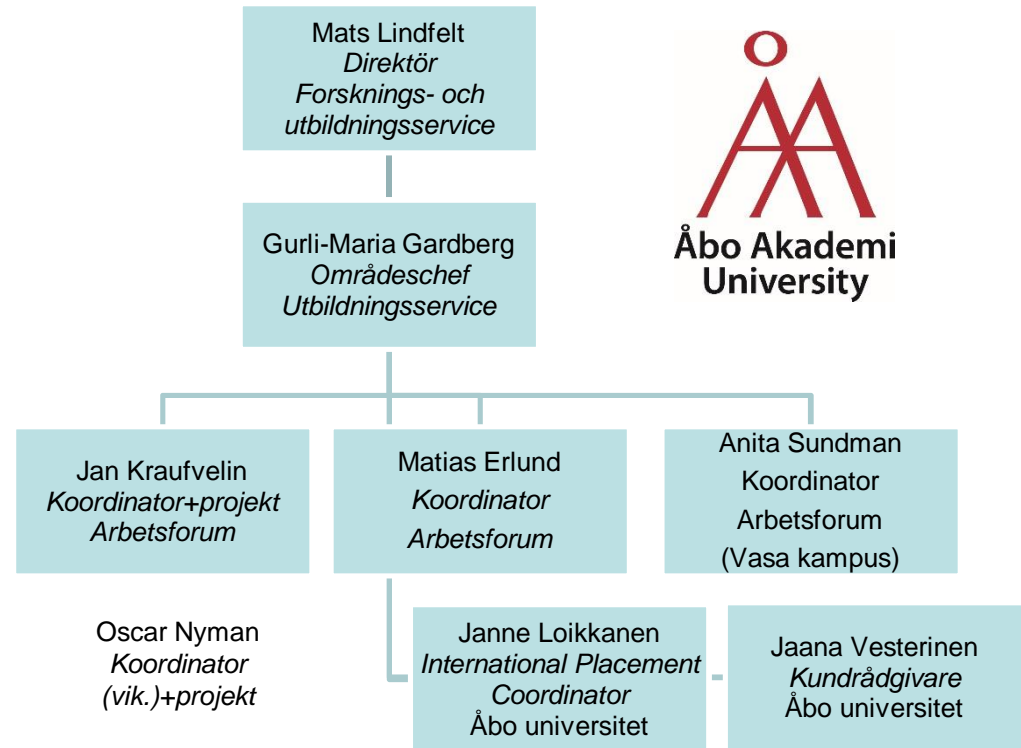
"Arbetsforums verksamhetsidé är se till att nyutexaminerade från Åbo Akademi har de verktyg de behöver för att snabbt och lätt hitta jobb som motsvarar den egna karriärplanen och sin utbildning."

"Vårt mål är att förenkla steget mellan studier och arbetsliv. Vi erbjuder studerande rådgivning och verktyg, och arbetsgivarna direkt kontakt till kunniga studerande och utexaminerade."



# Organisation - Arbetsforum

- Grundat 1996.
- Centralserad, del av Utbildningsservice.
  - hör till centralförvaltningen
- Tillhandahåller service för ca 6.000 studerande.
- Nära samarbete med Åbo universitets karriärservice.
- Personalstyrka 4 personer (varav 1 tillfällig) + 2 pers som delad resurs (2x25%).
- Årlig budget:
  - ~25.000€ rörelsekostnader.
  - ~200.000€ löner.
  - (~200.000€ för praktikstöd).
  - Inte inräknat hyror, möbler etc.



# Arbetsforums tjänster för studerande & nyutexaminerade

- § Personlig karriärvägledning
- § Grupp vägledning – föreläsningar & kurser
- § Praktik – förmedling av platser samt delfinansiering av lönen (praktiksedlar)
- § Arbets-, projekt- och pro gradu-uppdragsförmedling
- § Info om utexaminerades placering på arbetsmarknaden & feedback på utbildningen
- § Rekryteringsevenemang, företags- och alumnipresentationer
- § Info om & från arbetsmarknaden
- § Samverkan, bl.a. projektarbeten
- à All service gratis



# Arbetsforums tjänster för personalen

- § Föreläsningar för ämnets studerande om:
  - Självkännedom, ansökningsbrev & CV
  - Utexaminerades situation på arbetsmarknaden, skräddarsytt ämnesvis
  - Praktik

à Dessa kan ingå som en del av en kurs, en seminariekurs, alumnidag / arbetsmarknadsdag etc.
- § Införeläsningar direkt till personalen
- § Feedback på utbildningen



# Arbetsforums tjänster för arbetsgivare

- § Praktikplatser – förmedling & delfinansiering
- § Arbetsförmedlingskanal
- § Förmedling av pro gradu -uppdrag och projektarbeten
- § Förmedla kontakter inom universitetet
- § Facilitering av evenemang



# Personlig vägledning

- § Personliga karriärvägledningssamtal tillgängliga för alla inskrivna studerande & nyutexaminerade
- § Drop-in CV-kliniker – feedback på ansökan & cv
- § Simulerade intervjuövningar
- § Vägvisaren yrkesplaneringsverktyg (Holland)
- § THOMAS-personlighetsanalys (DISC)



# Gruppvägledning

## § Föreläsningar och kurser i att söka jobb

- ASF (Akademiska studiefärdigheter) kurser för alla första årets studerande, 2h
- Kursinslag i ämnenas egna kurser (bl.a. humanistiska utbildningslinjer, industriell ekonomi), 2-8h
- Egna frivilliga kurser (smörgåsbord) a 2h, innehåll bl.a.:
  - "Jag"-inventarie
  - Ansökan & CV
  - Arbetsintervju
  - Nätverkande
  - Förstå rekryteraren





# Praktik

## § Koordination av Åbo Akademi delfinansierade praktikplatser

- Beviljar praktiksedlar (löfte om delfinansiering av praktik) till studerande
  - Ca. 150 studerande/år á 900-1.800€/pers (beroende på praktikens längd och arbetsgivarsektor)
- ERASMUS-praktik (praktik i Europa finansierade med stipendium)
  - 400-450€/stud/mån för max 6 månader
  - Ca. 20 stud/år



# Placeringsstatistik, feedback på utbildningen

- § 1 år efter examen (magistrar & kandidater med slutexamen, årsvis)
- § 5 år efter examen (samma målgrupp som ovan, årsvis)
- § Doktorer 2-3 år efter examen (vartannat år)
- § Nationell användning av resultaten:  
<https://toissa.fi/home-sv-se/>
- § Nationell användning av statistik  
<https://vipunen.fi/sv-fi/universitetsutbildning>
- § Placeringsstatistik och feedback på utbildningen för såväl hela ÅA som enskilda ämnen



# Arbetsförmedling, evenemang och info om arbetsmarknaden

- § Informerar om praktikplatser, lediga jobb, pro gradu-uppdrag mm
- § Facebooksida för aktuell information  
[www.facebook.com/arbetsforum](http://www.facebook.com/arbetsforum)
- § Linked-In grupp "Uraristeys" (~karriärmötesplatsen) för kontakter mellan regionens arbetsgivare/studerande/högskolepersonal
- § Rekryteringsevenemang och –mässor
- § "Jobb inom" – branschvisa seminarier
- § GoinGlobal och andra webbresurser



# Samverkan & samarbete

- § Åbo Akademiska Arbetsforum / Turun yliopiston työelämäpalvelut – Rekry (Åbo Akademi + Åbo universitet)
- § RekryWasa (Vasahögskolornas samarbete för rekryteringstjänster)
- § Studiestad Åbo samarbetet
- § Aarresaari – nätverket för universitetens arbetslivs- och karriärtjänster
- § NUAS / NCNC (nordiska nätverk för bl.a. karriärvägledning)
- § Coimbra-gruppens Employability and Career Guidance Task Force
- § Lokala och regionala arbetsgivare, arbetsgivarorganisationer och regionala utvecklingsorganisationer



# Medverkan i olika projekt

- § POLKU (tjänster för internationella examensstuderande, inkluderande Find Your Career online career coaching)
- § Project Aces (projektkurser)
- § Jobit (portal och kontaktyta för regionens studerande och arbetsgivare)
  
- § Tidigare bl.a. även ESF-projekten *LATUA* (karriäruppföljningsundersökningar), *Lähde työelämään* (Öppna dörrar), *Kohtaamisia* (~"Mötesplatsen"), *Kunskap och kompetens på arbetsmarknaden*, *EduVuxen Åboland*, och Österbottens förbunds *Osaavan työvoiman saatavuus* (~tillgång på kompetent arbetskraft)



# Tack!

